

## Inbjudan Intresseanmälan avseende konstnärlig gestaltning

**Nya Karolinska Solna: Parkeringshus U6 Sockel**  
**Projektnummer: 2011/720 KN**

Skanska Healthcare AB, på uppdrag av Swedish Hospital Partners AB, inbjuder härmed till intresseanmälan Etapp 1 avseende konstnärlig gestaltning för Parkeringshus U6 Sockel, Nya Karolinska Solna, Stockholm. Swedish Hospital Partners AB har huvudansvaret för uppförandet av Nya Karolinska Solna. Skanska Healthcare AB står för byggnationen och är beställare/köpare av de fasta konstnärliga gestaltningarna samt part i avtal med anlitade konstnärer. Stockholms läns landsstings kulturförvaltning har del i urvalsprocessen och kommer för Skanska Healthcare AB:s räkning att hantera intresseanmälningarna.

### 1 Syfte

Syftet med denna intresseanmälan är att välja två konstnärer som skall arbeta med parallella skissfördrag för konstnärlig gestaltning till angiven plats. Förslaget formuleras kortfattat som en skriftlig idé eller vision. **Observera att vi inte frågar efter skissförslag i det här skedet!**

### 2 Beskrivning av plats för konstverk

P-huset ligger en bit ifrån själva vårdblocken och kommer främst att fungera som p-hus för personal, studenter och forskare. Byggandens östra och del av södra sockeln utgör platser för konst. Den östra sockeln längd: 63.5 meter. Höjd: 4.3 - 5.7 meter, markhöjning 1.40 meter. Den södra sockeln längd: 17.9 meter, höjd 4.7 meter. Utmed den östra väggen löper en smal gata som kommer att vara livligt trafikerad, från innerstaden i söder, genom sjukhusområdet vidare mot Solna. Gatan är dubbelriktad.

Sockeln material på både östra och södra sidan är sandwichelement av betong. Ovanför sockeln utgörs byggnadens fasad av Linit Profilglas. I direkt anslutning till den östra sockeln/fasaden ligger teknikbyggnaden, U3, dess fasad utgörs av cortenstål.

#### 2.1 Förslag: Teknik och material för konstverk

Byggnadens södra och östra sockel gestaltas med t.ex. väggfast mosaik, sten, glas, kakel, ljus eller utskurna former/objekt i t.ex. stål. Tonvikten ligger på att skapa integrerad konst som förstärker helheten. Andra tekniker och material kan förekomma i en konstnärlig vision.

Observera att de övriga materialen i fasaderna till U6 samt U3 i hög grad påverkar det visuella uttrycket och utformningen av den konstnärliga gestaltningen.

Material för konst ska klara väderförhållanden samtliga årstider samt rengöring. Konstverket ska klara klottersanering med kemikalier och högtryckstvätt och måste klotterskyddas.

## 3 Händelseförlopp intresseanmälan

Intresseanmälan är första steget i en tvådelad urvalsprocess: första urval och skisspresentation.

### 3.1 Första urval

Efter denna utlysning när konstnärerna har inkommit med intresseanmälan följer en beredningstid där kulturförvaltningen gör ett urval utifrån de beskrivna kvalifikationskraven och den kortfattade idébeskrivningen. Kvarstående förslag går vidare till del två av urvalsprocessen.

### 3.2 Skisspresentation

Efter första urvalet kommer två konstnärer att inbjudas till skissuppdrag. Konstnärerna kommer att teckna avtal med Skanska Healthcare AB. Exakt tidplan och övriga förutsättningar för uppdraget tillkännages vid denna tidpunkt.

NKS:s Konstråd granskar och bereder skissförslagen för vidare tilldelningsbeslut i NKS Konstkommitté.

### 3.3 NKS Konstråd

Konstrådet är en samverkansgrupp som består av representanter från olika områden inom NKS. Här finns de som ansvarar för utförandet, byggande och drift. Konstrådet bereder alla konstfrågor och säkerställer att de granskas utifrån alla verksamhetens behov.

### 3.4 NKS konstkommitté

Konstkommittén beslutar om de konstärenden som beretts av Konstrådet. Kommittén består av ansvariga i ledande positioner från de olika verksamheterna.

### 3.5 Underrättelse om beslut

Konstnärer som anlitas till skissuppdrag underrättas via e-post. Underrättelse om tilldelningsbeslut sker även via kulturförvaltningens hemsida.

## 4 Tidplan konstprojekt

### 4.1 Etapp 1 - Intresseanmälan:

- |   |            |
|---|------------|
| 1. Intresseanmälan med idébeskrivning senast inkommet | 2011-12-01 |
| 2. Beredningstid, slutdatum                           | 2011-12-12 |
| 3. Tilldelningsförslag i NKS konstråd                 | 2011-12-13 |
| 4. Tilldelningsbeslut i NKS konstkommitté             | 2011-12-15 |

### 4.2 Etapp 2 - Skiss:

- |   |                     |
|---|---------------------|
| 1. Parallella skissuppdrag för två konstnärer. Avtal med Skanska Healthcare AB. | Cirka vecka 2, 2012 |
| 2. Beredningstid, slutdatum   | 2012-02-15          |
| 3. Tilldelningsförslag i NKS Konstråd   | Kvartal 1, 2012     |
| 4. Tilldelningsbeslut i NKS Konstkommitté                                       | Kvartal 1, 2012     |

### 4.3 Etapp 3 - Genomförande:

- |  |                  |
|--|------------------|
| 1. Förlängt avtal med Skanska Healthcare AB för en konstnär avseende utförande | Meddelas senare! |
| 2. Delbesiktningar enligt avtal med Skanska Healthcare AB                      | Meddelas senare! |

3. Konstnärlig gestaltning monterad och installerad på plats enligt överenskommelse med Skanska Healthcare AB Meddelas senare!
4. Slutbesiktning Kvartal 4, 2012

## 5 Budget

### 5.1 Kostnadsramen

Kostnadsram för uppdraget beräknas till 675 000 kronor exkl. moms. Den omfattar arvode för skiss och uppdrag, material, viss montering, transport, försäkring och andra kringkostnader.

### 5.2 Skissarvode

25 000 kr exkl. moms per skissuppdrag.

## 6 Vem kan söka

Sökanden skall uppfylla följande krav:

1. senaste tre åren varit aktiv professionellt verksam konstnär.
2. vara registrerad för F-skatt eller alternativt arbeta via företag med F-skattsedel. Företag som inte är registrerade på skatteverket i Sverige skall lämna motsvarande uppgifter från ansvarig myndighet i det land där företaget är registrerat.
3. ha konstnärlig utbildning på minst fem år *eller* haft en aktiv professionell konstnärlig verksamhet senaste fem åren.
4. ha erfarenhet av minst ett tidigare genomfört konstnärligt gestaltungsuppdrag de senaste tolv åren, som motsvarar efterfrågat uppdrag i omfattning, typ av beställare och genomförandet.
5. ha sådan teknisk och yrkesmässig kapacitet att sökanden kan genomföra uppdraget.

### 6.1 Undantag

Sökanden som ännu inte utfört konstnärliga gestaltungsuppdrag definierade enligt punkt 4 under rubriken *Vem kan söka*, till exempel nyutbildade konstnärer, men som genomfört projekt, installationer eller motsvarande välkomnas att lämna in intresseanmälan. Komplettera i så fall intresseanmälan med följande:

- **Referensprojekt**

Information om två till fyra avslutade relevanta referensprojekt eller motsvarande. Ange projektens storlek, komplexitet, process samt din roll och omfattning i projektet.

Referensprojekten ska ha genomförts de senaste tre åren. Inkludera information om budget, utförande, material samt en skriftlig teknisk och konstnärliga beskrivning av projekten. Inkludera gärna bilder.

## 7 Ansökan

I anmälningsformuläret ”Anmälningsformulär” behöver du styrka dina kvalifikationer genom att ange referenser och bifoga viss information.

- **CV**  
Bifoga ditt CV där varje post beskriver omfång och omfattning av din insats. Exempelvis om du deltagit i gruppställning, hur många som deltog etc.
- **F-skattsedel**  
Ange organisationsnummer. Företag som inte är registrerade på skatteverket i Sverige skall lämna motsvarande uppgifter från ansvarig myndighet i det land där företaget är registrerat.
- **Tidigare gestaltungsuppdrag**  
Bifoga information om minst ett avslutat relevant uppdrag. Informationen ska ge en uppfattning om hur du arbetar konstnärligt och ska innehålla relevanta uppgifter och bilder eller andra media. Bifoga gärna material angående uppdrag som visar hur du arbetar i offentlig miljö. Informationen lämnas i en sammanhållen Word- eller Pdf-fil. Använd gärna anmälningsdokumentet ”Anmälningsformulär”. *För undantag: se rubriken Undantag ovan.*
- **Referensverk**  
Fem till tio bilder på representativa verk.
- **Referenser**  
Ange en till tre referenser.
- **Vision/idé**  
Skriftligt formulerad vision eller idé för den aktuella platsen och gestaltningen. Beskriv kortfattat din/er konstnärliga intention för hur du/ni tänker kring att arbeta i denna miljö. Vad tycker du/ni är viktigt att tillföra? **Tanken med visionen är inte att den ska formulera ett färdigt förslag. Istället ska den ses som ett tillfälle att förmedla dina/era tankar inför ett eventuellt uppdrag.**

### 7.1 Deadline

Intresseanmälan ska vara inkommen senast **2011-12-01**.

### 7.2 Anmälningsätt

E-post:

- Fyll i anmälningsformuläret och e-posta till **application@kultur.sll.se**
- Ange endast projektnumret **2011/720 KN** som ämne.
- E-brevet inklusive alla bilagor tillhörande anmälningsformuläret får max väga 18 mb.
- Vi godtar endast ett e-brev per ansökan.

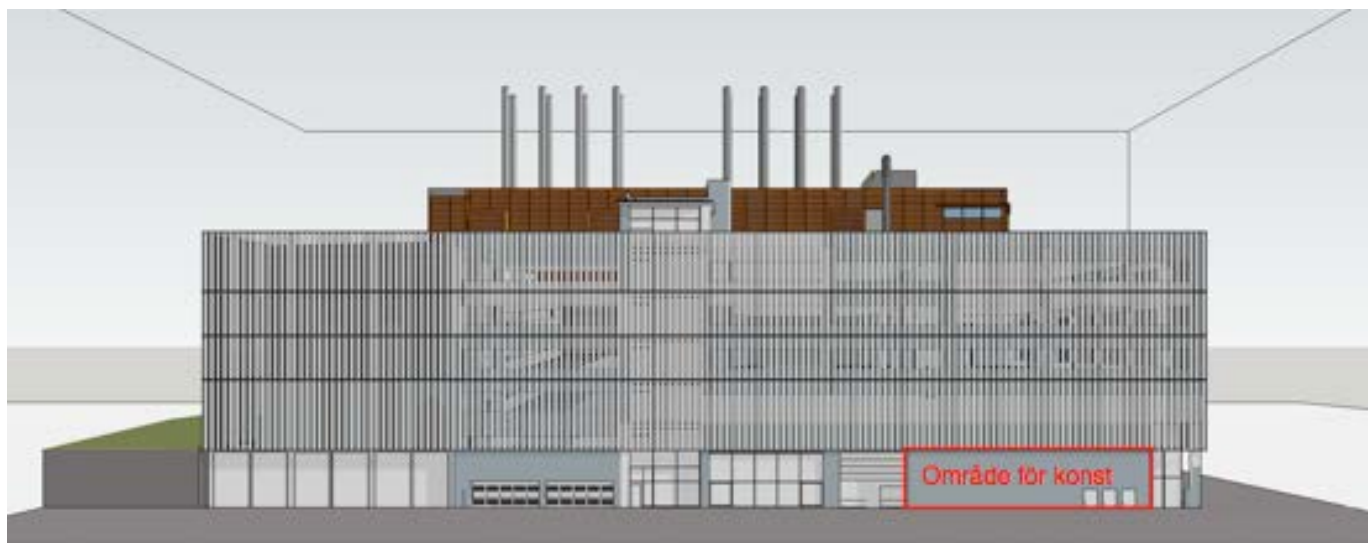
### 7.3 Upplysningar

Frågor rörande inbjudan, intresseanmälan eller projektet tas emot skriftligen och bör vara inkomna minst två arbetsdagar före ansökans deadline.

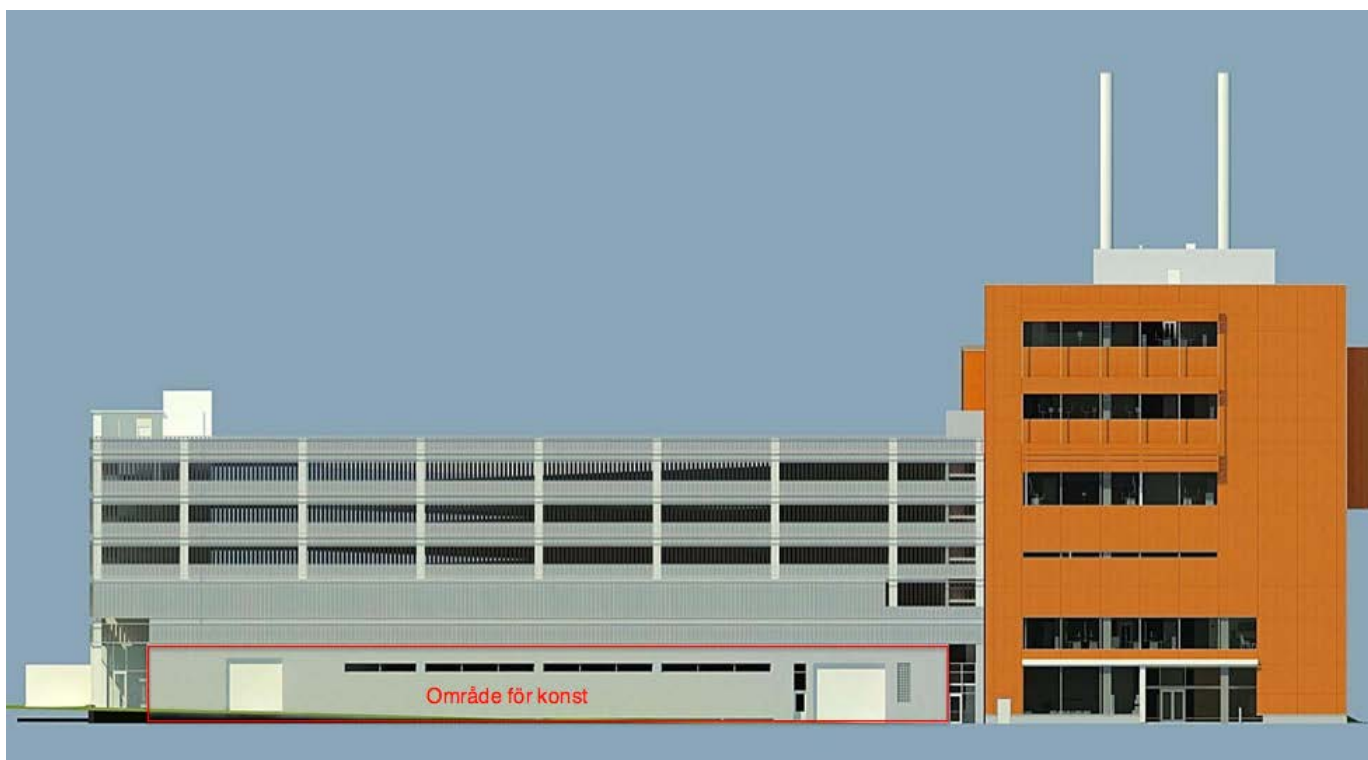
### 7.4 Kontaktperson

Inga-Lill Bäckström, projektledare på SLL:s kulturförvaltning. Ange NKS samt uppdragsnumret tydligt i e-brevets ämnesrad. **Observera att kontaktpersonen inte tar emot intresseanmälningar!**

- E-postadress: **inga-lill.backstrom@kultur.sll.se**

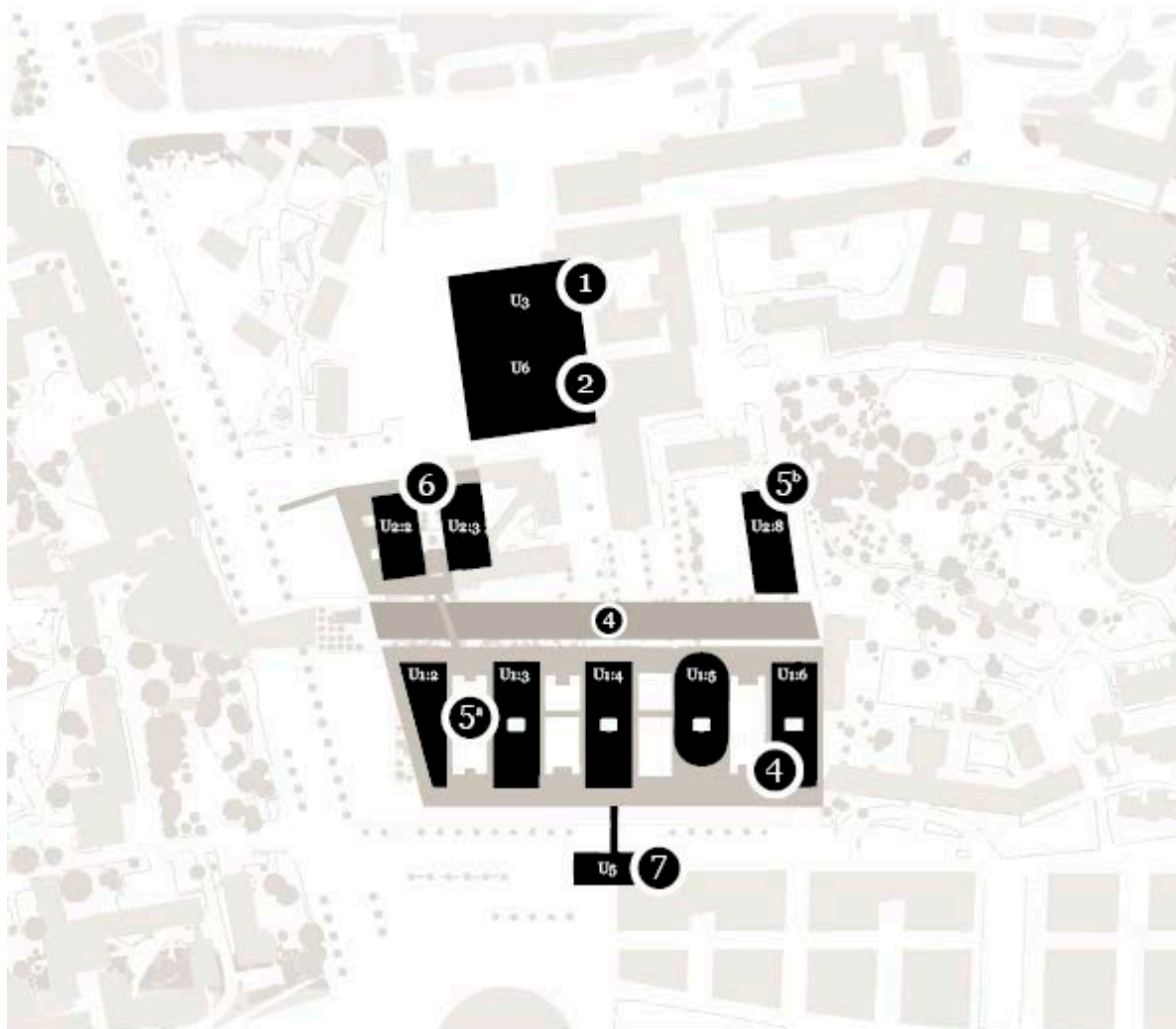


Södra fasaden



Östra fasaden

## Karta över byggområdet



Bygghfas	Byggnad	Klart
Bygghfas 2	Parkeringsgarage U6	2012-12
Bygghfas 1	Teknikbyggnad U3	2014-05
Bygghfas 4	Sjukhus del 1, U1:5, U1:6, U4	2016-06
Bygghfas 7	Patienthotell och garage, U5	2016-07
Bygghfas 6	Forskningsbyggnad, U2:2, U2:3	2016-09
Bygghfas 5A	Sjukhus del 2, U1:2, U1:3, U1:4	2017-10
Bygghfas 5B	Strålbehandlingsbyggnad U2:8	2017-10